

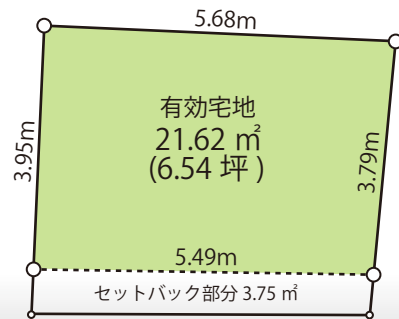
渋谷区恵比寿3丁目 (全1区画)  
宅地分譲

建築条件無し 売地

販売価格

3,180 万円

区画図



公道幅員 約4m(SB後)

※図面と現状が異なる場合は現状を優先と致します。

※地盤改良工事・排水管の引込等の工事の費用は買主様のご負担となります。

恵比寿ガーデンプレイス至近の希少物件



交通

JR山手線・日比谷線

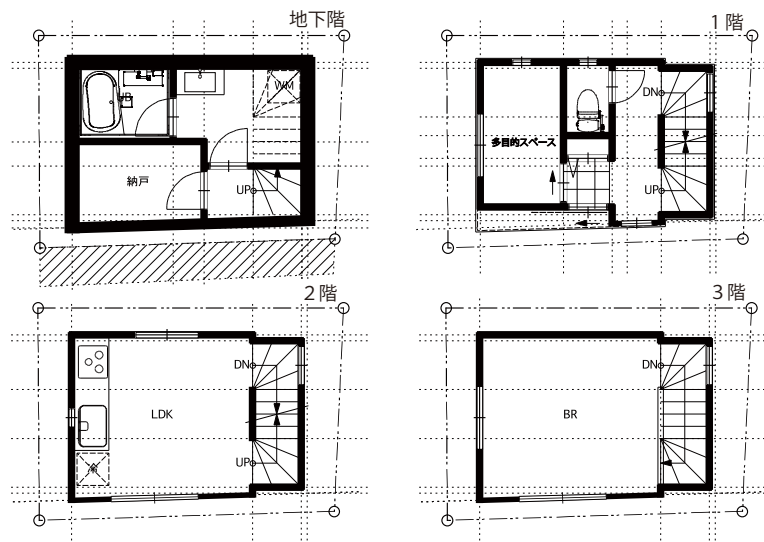
「恵比寿」駅 徒歩 10分

物件概要

所在地/ 渋谷区恵比寿3-28-11  
 土地権利/ 所有権  
 土地面積/ 公簿26.65㎡(8.06坪)  
 ※有効宅地/21.62㎡(6.54坪)  
 地目/ 宅地  
 接道/ 南側幅員約4m公道  
 建ぺい率/ 60%  
 容積率/ 160%  
 用途地域/ 第一種住居地域  
 高度地区/ 第3種高度地区  
 防火地域/ 準防火地域  
 施設/ 公営水道・都市ガス・公共  
 下水  
 その他法令上の制限/ 一  
 現況/ 更地 引渡/ 相談

参考プラン 住居Ver.

店舗や事務所にも最適



地階床面積	13.23㎡ (4.00坪)
1F床面積	11.83㎡ (3.57坪)
2F床面積	12.69㎡ (3.83坪)
3F床面積	12.69㎡ (3.83坪)
延床面積	50.44㎡ (15.25坪)

※参考プランの詳細や御見積りに関しましてはお問合せ下さい。詳細資料をメールまたはFAXにてお送りさせていただきます。

※民法234条にある隣地境界線から外壁までの距離50cm以上確保する、という民法は近隣住民との協議により、遵守するか任意で決定できます。参考プランは民法上の協議がなされていません。