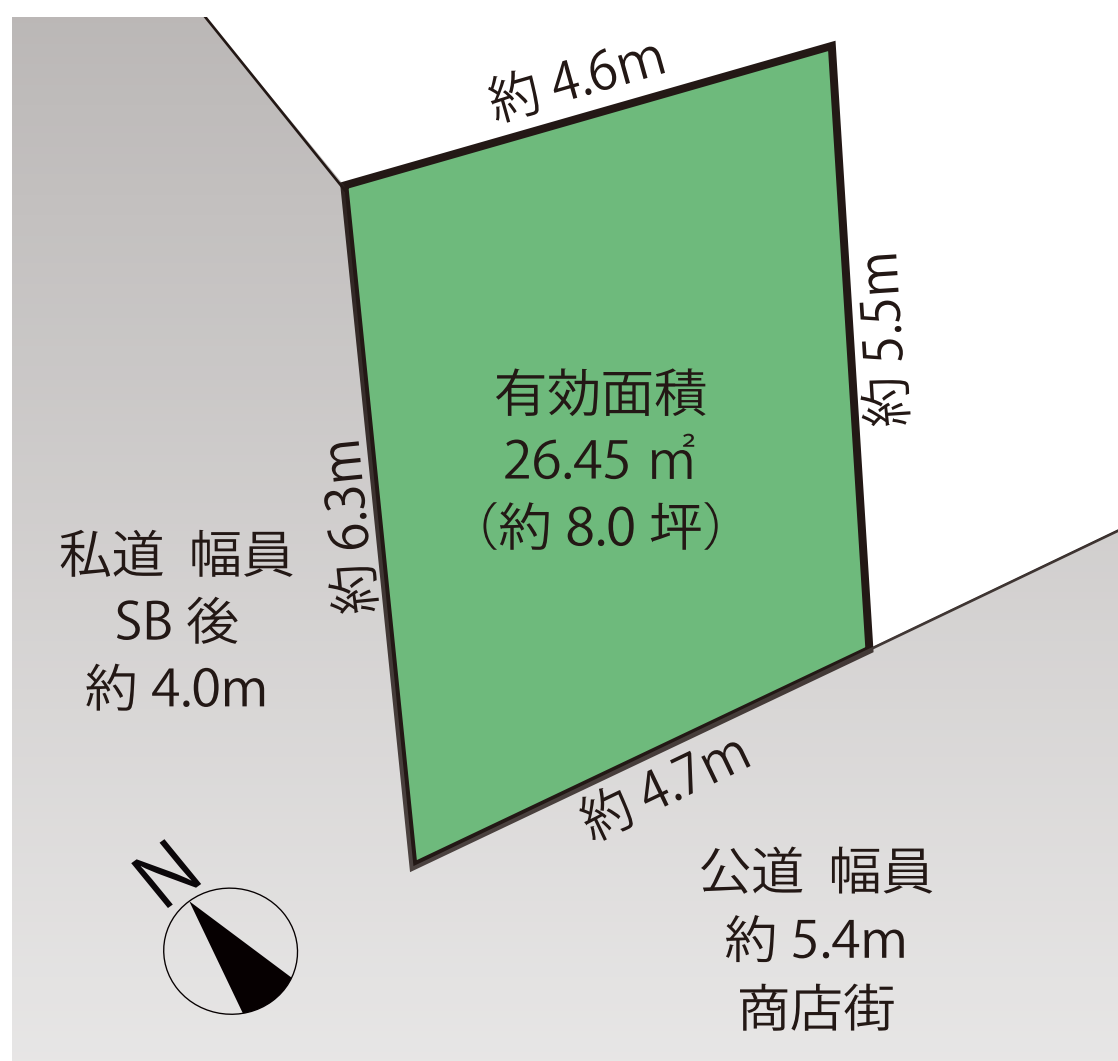


豊島区駒込6丁目

宅地分譲

商店街沿いの希少物件
南西角地につき開放感あり

区画図



■ 物件概要

所在地/ 豊島区駒込六丁目33番2号(旧住居表示) 土地権利/ 所有権 土地面積/ 26.45㎡(8.0坪) 地目/ 宅地 接道/ 南側幅員約5.3m公道 西側幅員約4.0m私道 建ぺい率/ 80% 容積率/ 300% 用途地域/ 近隣商業地域 高度地区/ 第3種高度地区 防火地域/ 準防火地域 施設/ 公営水道・都市ガス・公共下水 その他法令上の制限/ ー 現況/ 古家有リ(更地渡し) 引渡/ 相談

販売価格

2,780 万円

交通

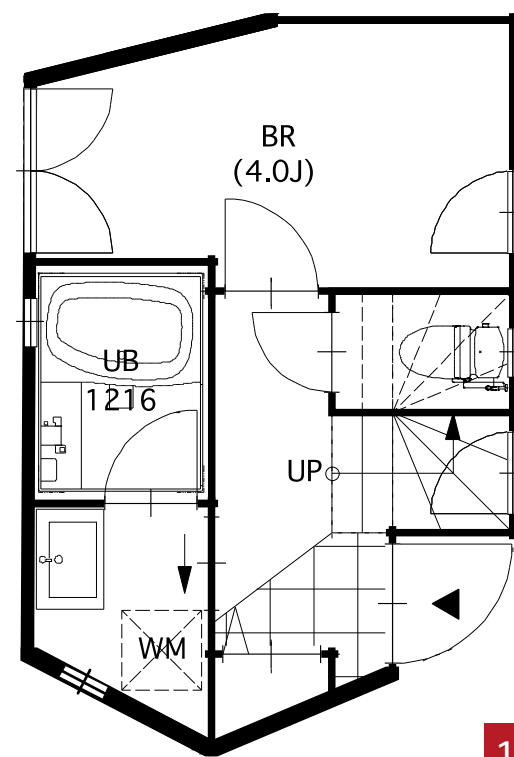
JR山手線 「駒込」駅 徒歩 10分
南北線 「駒込」駅 徒歩 9分
「西ヶ原」駅 徒歩 8分

現地写真

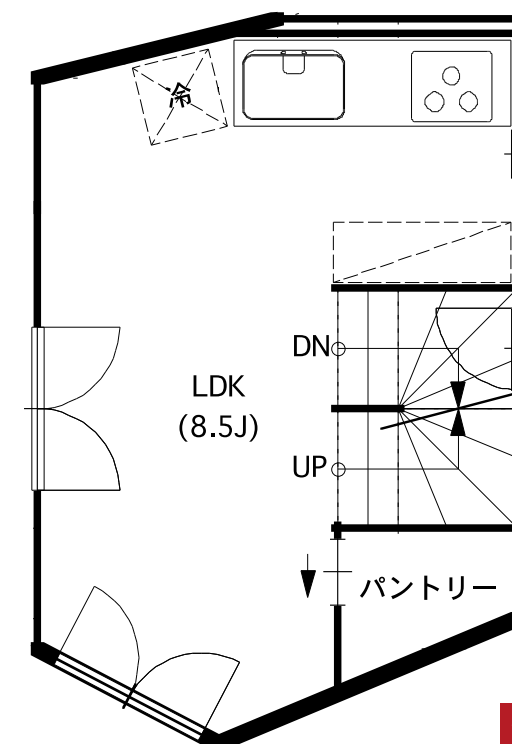


■ 建物参考プラン 東京組

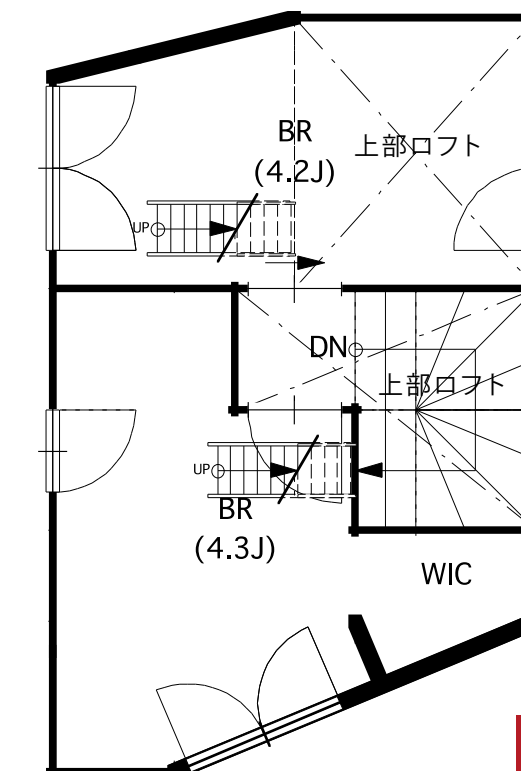
建築条件無し売地



1階



2階



3階

Life Information

- 区立駒込小学校 約350m
- 区立駒込中学校 約750m
- ファミリーマート 約150m
- サンドラッグ 約210m
- スーパーマーケット 約180m
- サカガミ 約180m
- 青木内科 クリニック 約170m

- 1F床面積 17.22㎡(5.20坪)
- 2F床面積 18.02㎡(5.45坪)
- 3F床面積 18.73㎡(5.66坪)
- 延床面積 53.97㎡(16.32坪)
- ロフト床面積 7.03㎡(2.12坪)

土地価格 2,780 万円 + 建物価格 (税込) 約 1,700 万円 = 参考プラン総額 約 4,480 万円

※図面と現況が異なる場合は現況優先します。
※敷地面積は分筆前につきまして、誤差が生じる場合がございます。
※地盤改良工事・給排水管の引込み工事の費用は買主様のご負担となります。