

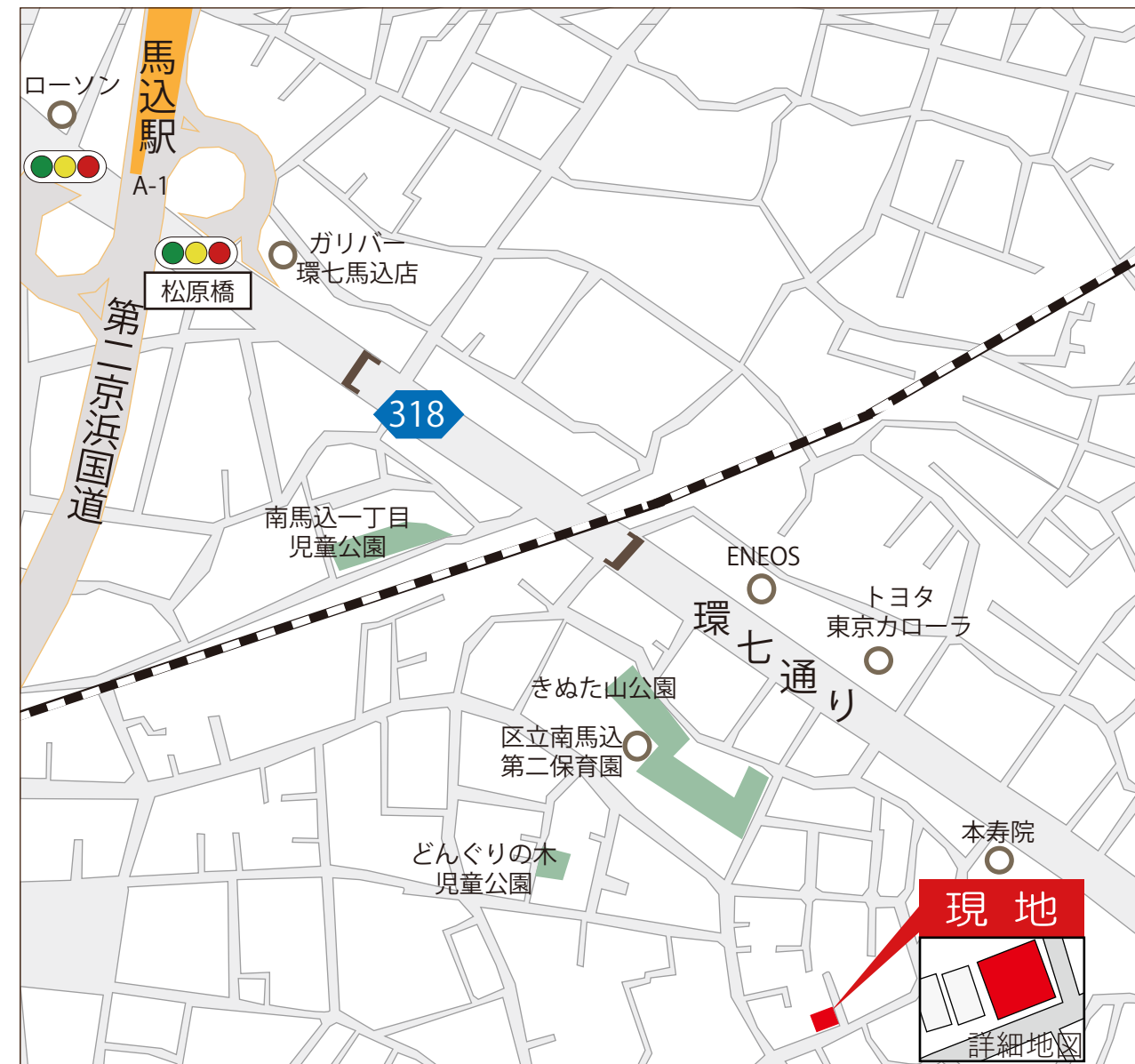
大田区南馬込1丁目

宅地分譲

閑静な第一種低層住居専用地域
南傾斜地・高台につき眺望良好
南側公道4.6mにつき日当り良好

交通

都営浅草線 「馬込」駅 徒歩8分



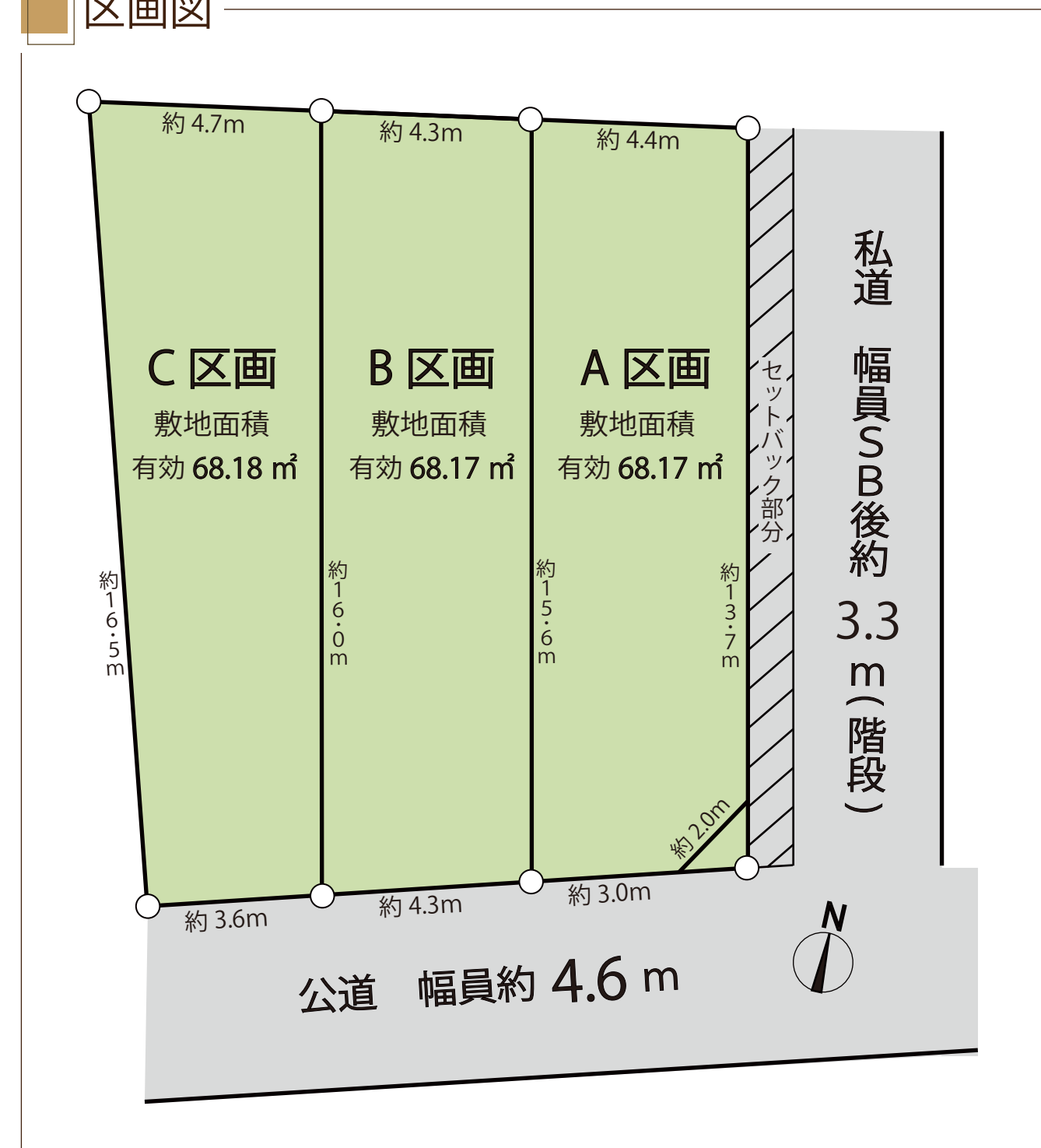
Life Infomation			
区立馬込小学校	徒歩7分	大田南馬込二郵便局	徒歩5分
区立馬込東中学校	徒歩3分	きたのこぼと児童公園	徒歩1分
まいばすけっと南馬込店	徒歩5分	セブンイレブン	徒歩3分

— 建築条件無し 売地 —

販売価格(全3区画)

A区画	68.17㎡ (20.62坪)	4,280万円
B区画	68.17㎡ (20.62坪)	3,980万円
C区画	68.18㎡ (20.62坪)	3,780万円

区画図

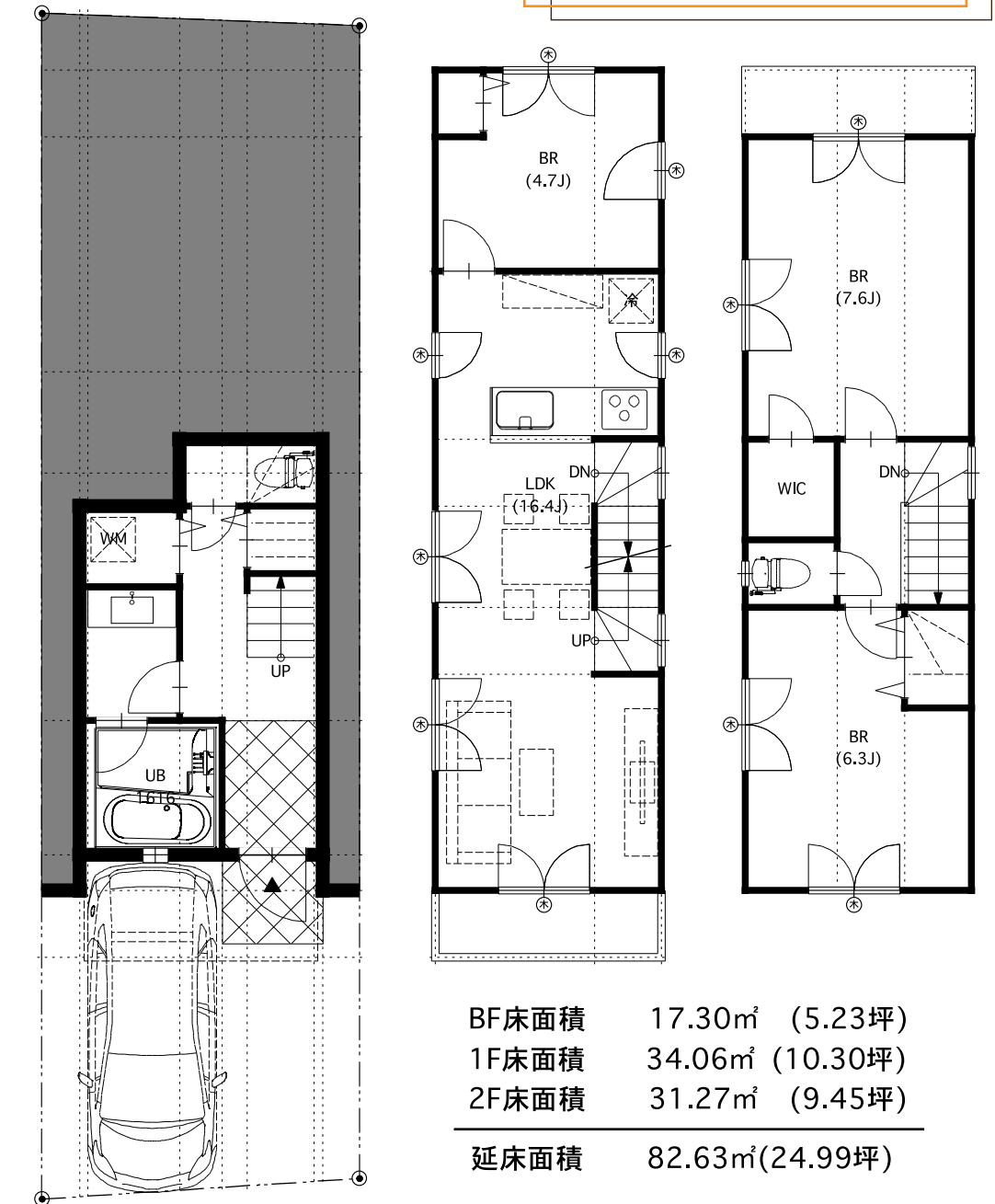


■ 物件概要

所在地/ 大田区南馬込1丁目19番
土地権利/ 所有権
地目/ 宅地
接道/ 南側幅員約4.6m公道
東側幅員約3.3m(SB後)私道階段
建ぺい率/ 50% 容積率/ 100%
用途地域/ 第一種低層住居専用地域
高度地区/ 第1種高度地区
防火地域/ 準防火地域
施設/ 公営水道・都市ガス・公共下水
その他法令上の制限/ —
現況/ 更地 引渡/ 相談

～スタンダード参考プラン～

各区画参考プランがございます
お問い合わせ下さい



※図面と現況が異なる場合は現況優先します。 ※敷地面積は分筆前につきまして、誤差が生じる場合がございます。 ※地盤改良工事・給排水管の引込み工事の費用は買主様のご負担となります。